

Teledetekcja w rolnictwie

SKIETYKLAPKI:

Bartłomiej Ziara

Dawid Zienkiewicz

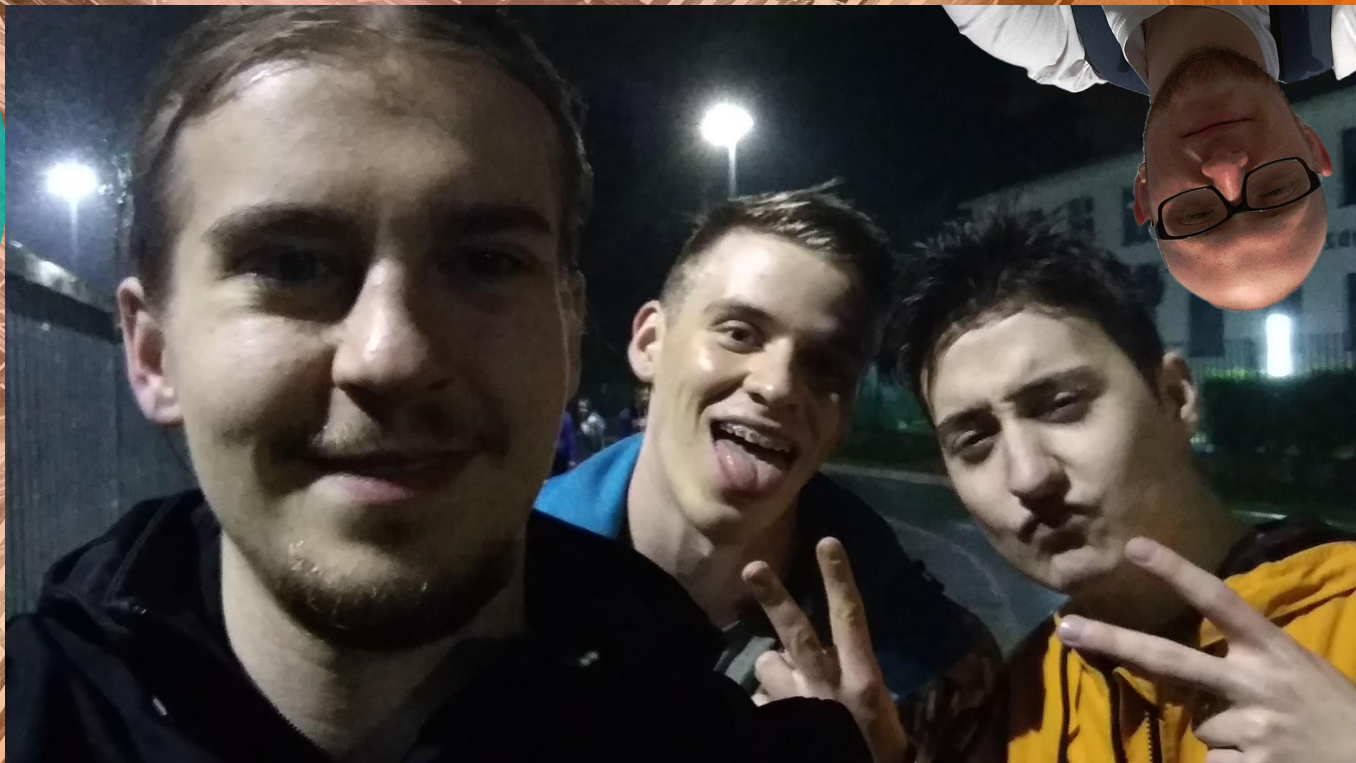
Mateusz Obierak

Tomasz Sroka



Kim jesteśmy?

BALTIC
SAT
APPS



Jaki problem rozwiązujemy?



Wyróżnione ogłoszenia

Zobacz wszystkie



Działka rolna na sprzedaż, gmina Szastarka powiat Kraśnik

25 000 zł

OGłoszenie WYRóżnione

Duszniki-Zdrój - wczoraj 18:08



Działka nad jeziorem

111 000 zł

Do negocjacji

OGłoszenie WYRóżnione

Kamieniec - 22 cze



Działka rolna na sprzedaż Bronowice

40 000 zł

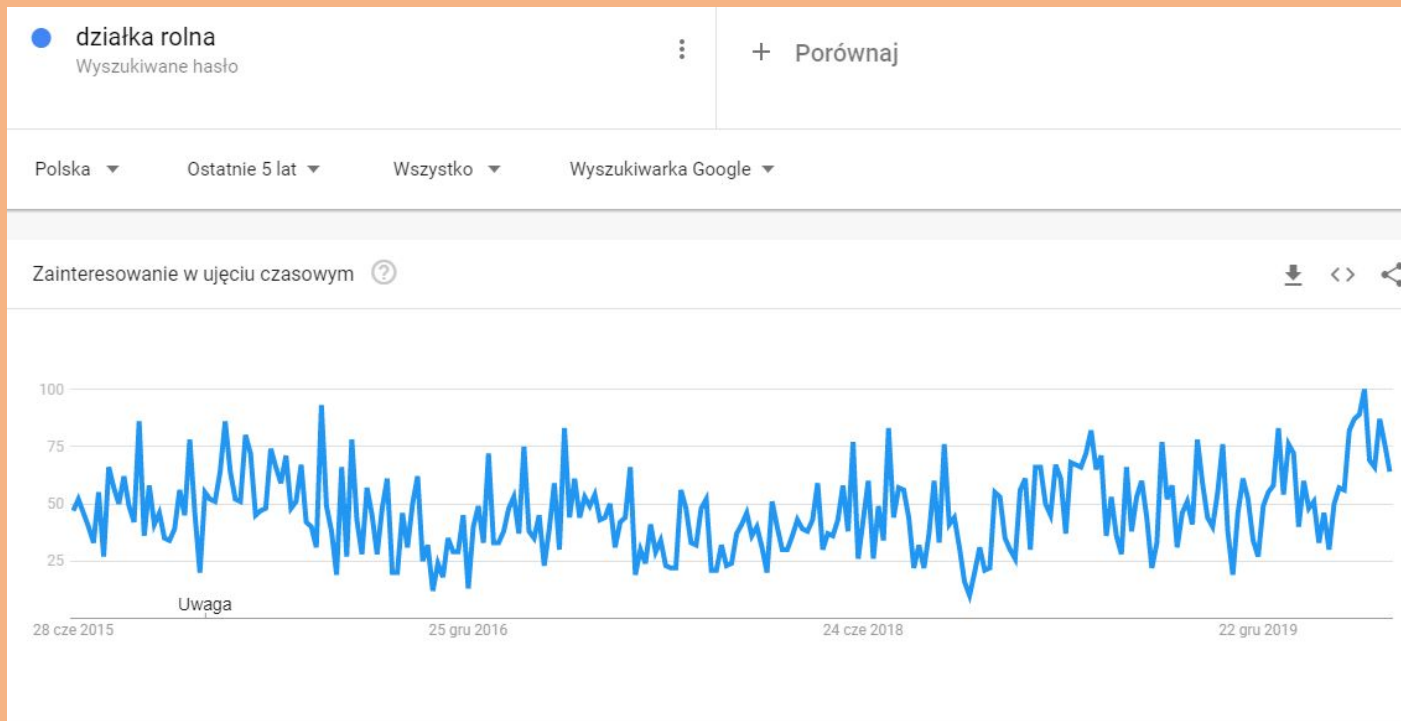
Do negocjacji

OGłoszenie WYRóżnione

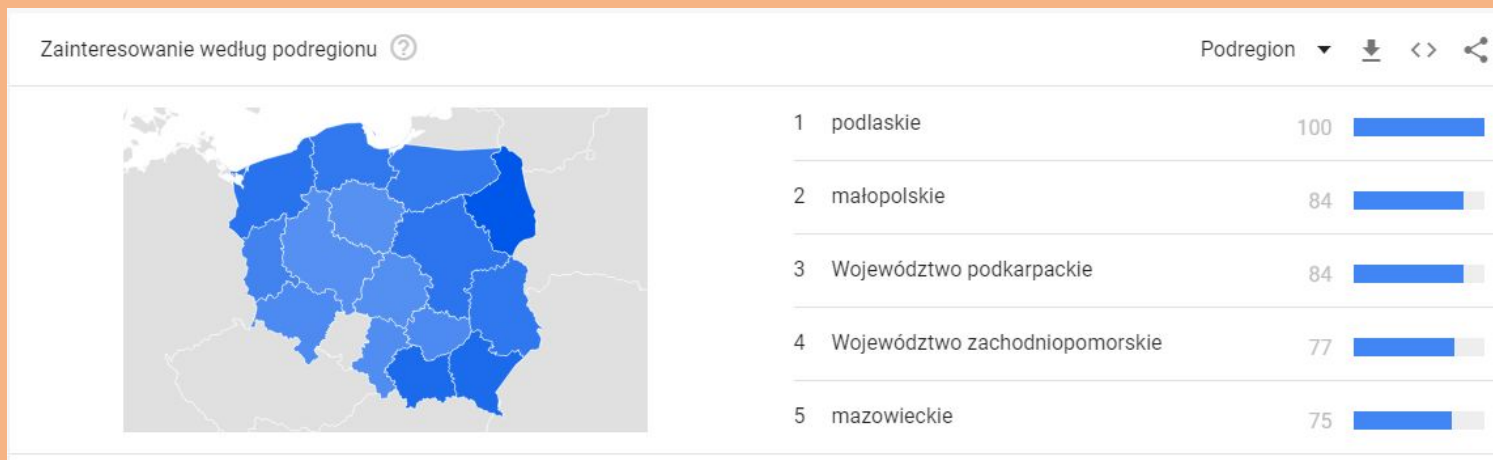
Puławy - 20 cze



Przedstawienie naszego produktu



Przedstawienie naszego produktu

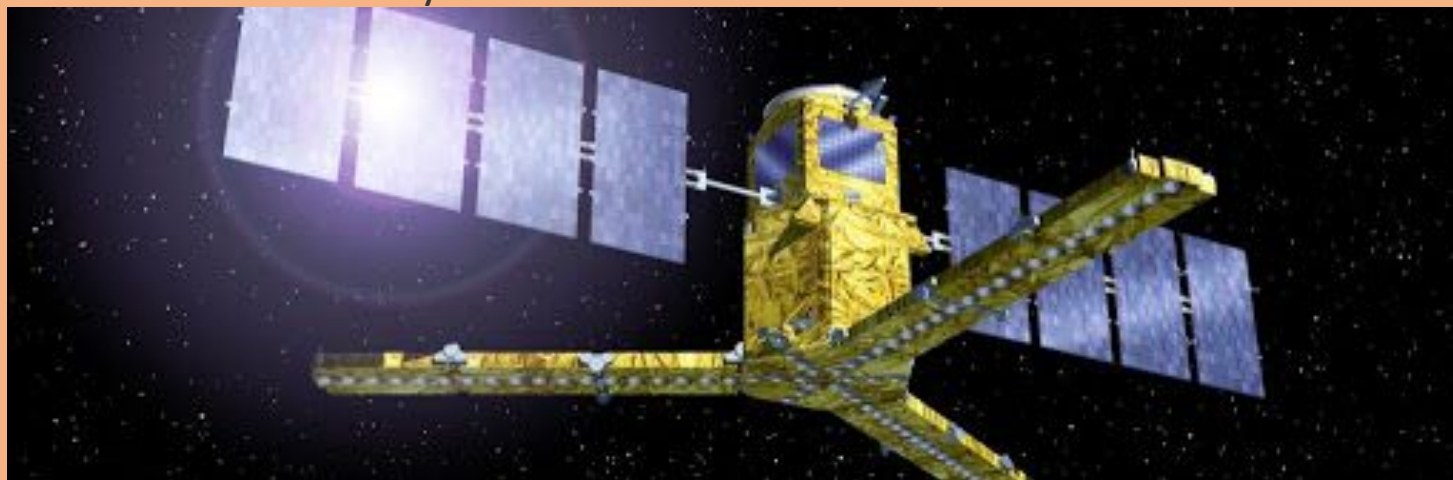


Przedstawienie naszego produktu



Satelita SMOS:

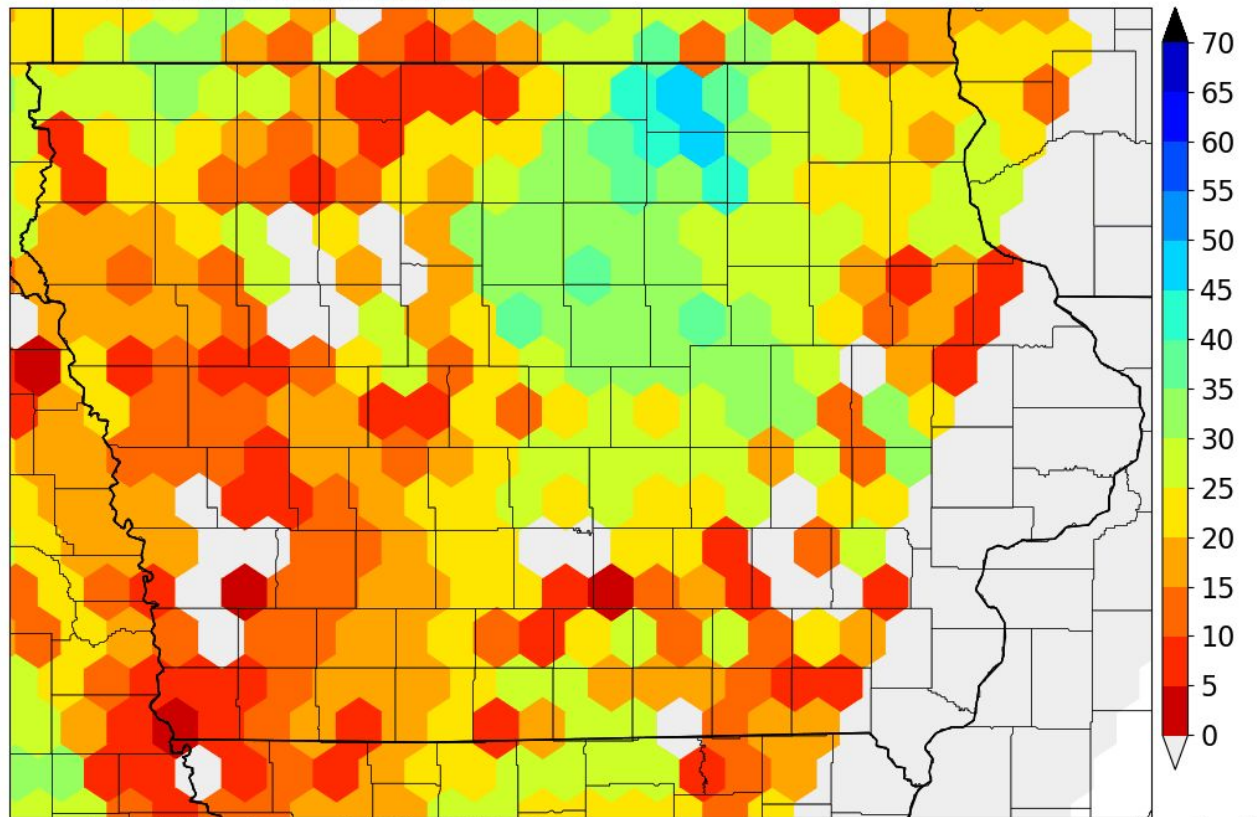
- ogólne przedstawienie warunków w poszczególnych powiatach
- działa od 2009 roku
- interwał 23 dniowy





SMOS Satellite: Soil Moisture (0-5cm)

Satellite passes around 23 June 2020 00 UTC



Iowa Environmental Mesonet :: generated 23 June 2020 12:00 PM

data units :: %



Przedstawienie naszego produktu



Satelita Sentinel-2

- Szczegółowe dane na temat danej działki rolnej
- działa od 2015 roku
- interwał 5 dniowy
- wysoka rozdzielczość(10-60m)



Sentinel-2A image

18/06/2020 09:40 UTC, 44.94% clouds, total size 822.82 MB



CREATE NEW



You can add this image to the current observation and changes in the filters or annotation will be saved.

Contrast



Quick presets

Search... (e.g. vegetation)



Agriculture

bands combination 11,8,2
tags: vegetation, crops, nature



Land/Water

bands combination 8,11,4
tags: land, water, sea, lake



NDVI

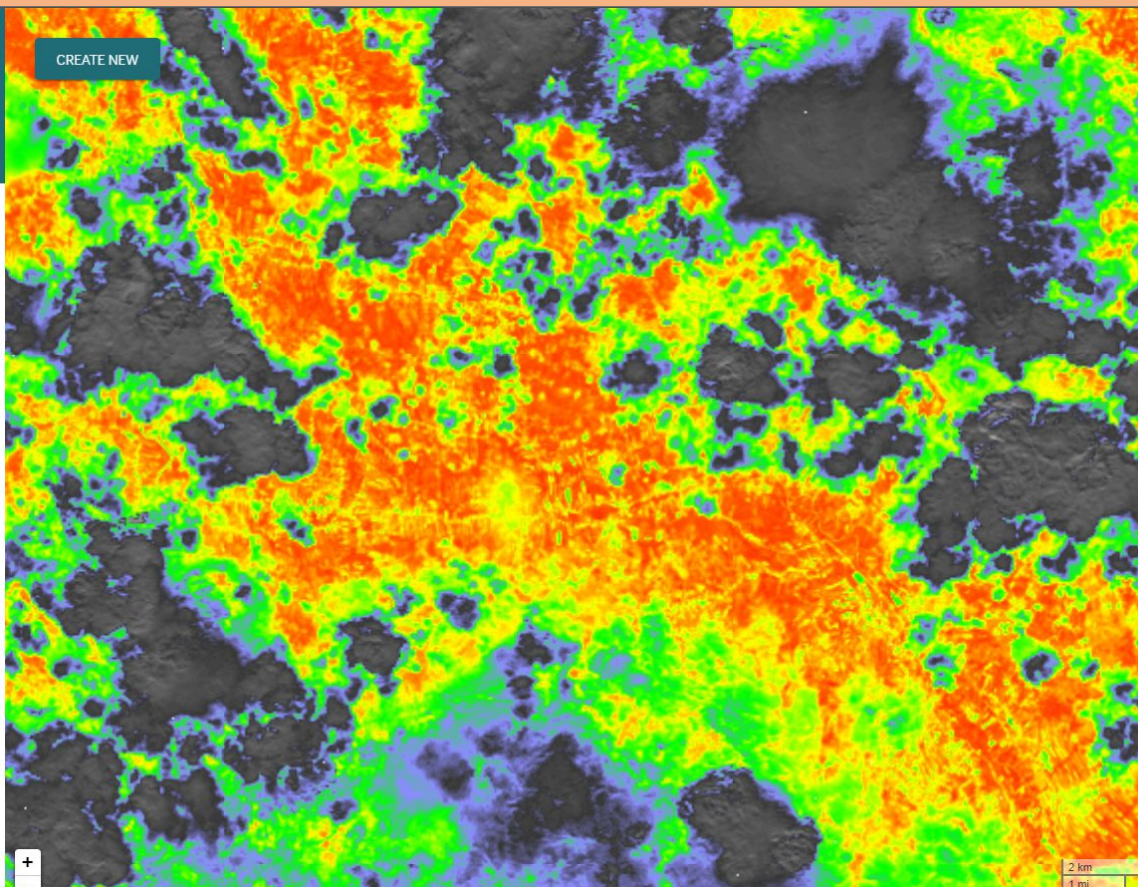
bands combination (b08 - b04) / (b08 + b04)
tags: vegetation, crops, nature, greenness, agriculture



NDSI

bands combination (b02 - b08) / (b02 + b08)
tags: snow, winter, ice

Here you can add annotation to this image for future reference.



BALTIC
SAT
APPS

PRZEWAGA NASZEGO PRODUKTU

- Możliwość badania składu ziemi na przestrzeni wielu lat.
- Brak konieczności uzyskiwania pozwolenia właściciela gruntu na pozyskanie próbek do badań.
- Zdalne badanie bez konieczności dojazdu
- Przewidywany rozwój dzięki planowanemu wystrzeleniu nowych satelitów Sentinel
- Możemy monitorować sposób gospodarowania wybranymi działkami lub analizować rozwój upraw.
- Rozwój upraw rolnych jest bardzo dynamiczny, dlatego bardzo dużą ilość informacji jesteśmy w stanie uzyskać z czasowej serii zdjęć.



Tabela 7.

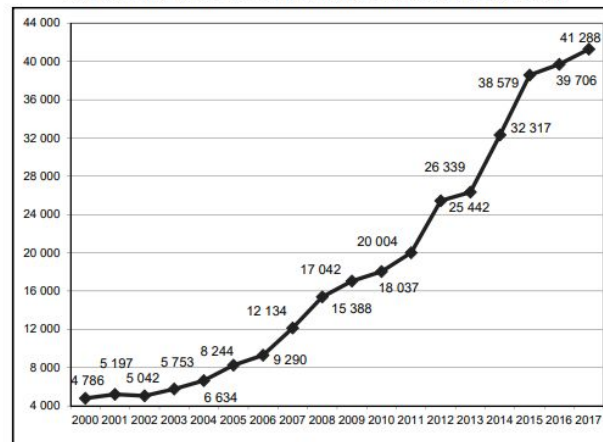
Relacje cen gruntów ornych różnej jakości w 2017 roku

Wyszczególnienie	Średnia cena w zł za ha	Ceny gruntów o jakości bonitacyjnej		
		dobrej	średniej	slabej
		w % średniej ceny wojewódzkiej		
Polska	41 288	127,4	102,2	70,9
Dolnośląskie	36 591	130,1	99,5	71,9
Kujawsko-pomorskie	55 784	119,5	99,8	67,6
Lubelskie	30 680	143,0	98,8	63,0
Lubuskie	28 800	145,7	105,4	83,7
Łódzkie	36 074	139,0	105,5	72,3
Małopolskie	30 857	123,0	92,5	73,0
Mazowieckie	39 193	141,5	102,0	75,9
Opolskie	46 682	143,5	93,2	63,9
Podkarpackie	24 185	124,1	98,5	70,6
Podlaskie	37 643	137,8	107,4	81,6
Pomorskie	39 539	150,8	98,6	80,5
Śląskie	35 780	148,2	106,5	63,3
Świętokrzyskie	27 931	132,3	89,3	62,2
Warmińsko-mazurskie	41 444	121,4	104,4	79,7
Wielkopolskie	56 721	126,5	104,1	72,5
Zachodniopomorskie	28 693	129,7	100,0	77,5

Źródło: Opracowanie własne na podstawie danych GUS

Diagram 6.

Ceny gruntów ornych w obrocie prywatnym w latach 2000-2017 (w zł/ha)



Źródło: Opracowano na podstawie danych GUS



P

PERFECT



A

AGRICULTURAL



F

FIELD



Dziękujemy !



kontakt:d.zienkiewicz97@gmail.com