

# M-ret

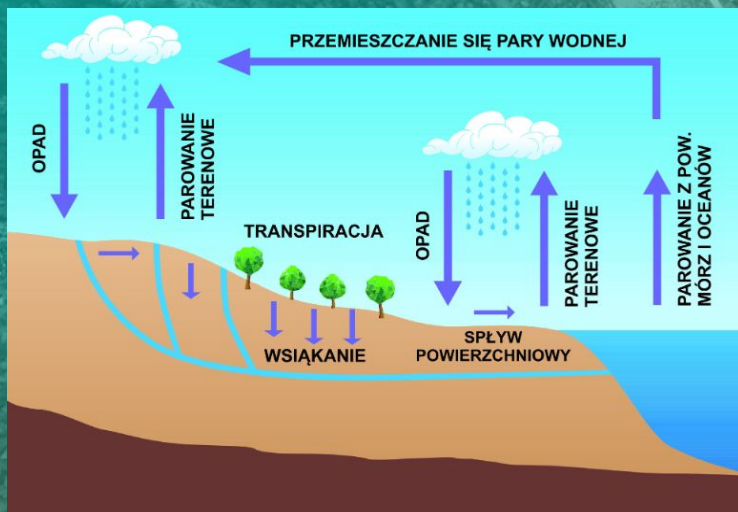
(meadow retention)



# Opis Konceptu



## Naturalna retencja wodna



W Polsce znajduje się wiele łąk sztucznie wysuszanych przez rowy melioracyjne. Rowy zostały zbudowane, aby odprowadzać nadmiar wody z terenów rolniczych. Obecnie wiele z tych łąk jest klasyfikowana jako nieużytki rolne. Sztucznie odprowadzana woda z takich terenów przyczynia się do szybkiego podnoszenia się wody w rzekach podczas opadów oraz do susz w miejscach, z których została odprowadzona.



Dane z 24 kwietnia 2020 (NDWI) niski poziom wód, roślinność znikoma(susza)



Dane z 06 czerwca 2020 (NDWI) umiarkowany deszcz od paru dni



Dane z 25 maja 2019 (NDWI) intensywne deszcze w poprzedzających dniach, rów widoczny, widoczne jeziorko



Zdjęcie z zadanego obszaru z dnia 07.06.2020

# Karta Produktu

## Koszt

Reklama zakłada dwumiesięczny blok emitowania reklam w popularnym serwisie TVN który pochłonie 32 000 zł.  
Inne środki reklamy: 5 000 zł.  
Koszt napisania aplikacji oraz zatrudnienie personelu: 40 000 zł.

Cena końcowa produktu: 77 000 zł.

Przewidywany miesięczny przychód na poziomie: 35 000 zł.

## Elementy składowe

- Program komputerowy przetwarzający dane satelitarne,
- Sztuczna inteligencja nauczona wykrywać wybrane obszary,
- Zespół wykwalifikowanych specjalistów/programistów.



## Przeznaczenie

- Pomoc obszarom specjalizujące się w rolnictwie,
- Pomoc obszarom narażonym na powodzie,
- Zapobieganie suszom.

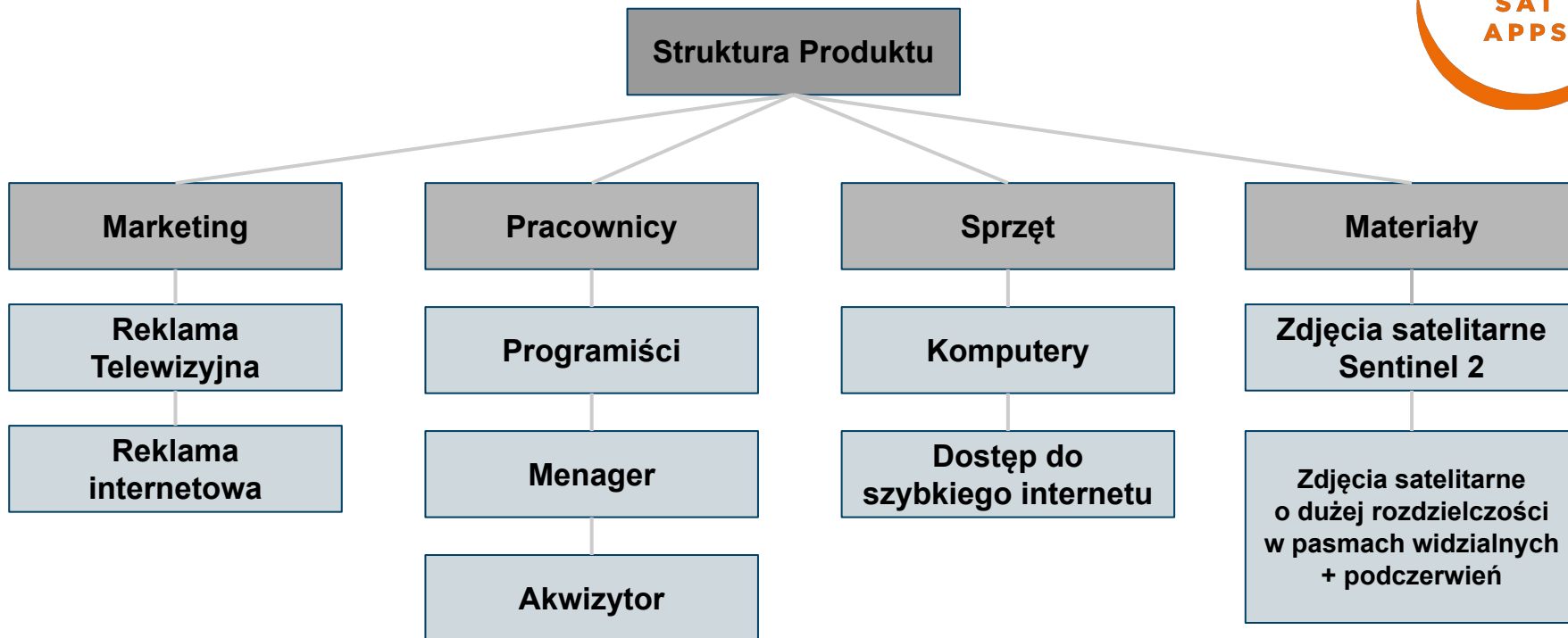
## Oczekiwania Jakościowe

- Zapewnienie obrazu wyznaczającego niepotrzebne rowy melioracyjne,
- Zapewnienie obrazu wyznaczającego szybko wysuszające się łąki.

## Kryteria Akceptacji

- 70% skuteczność wykrywania wysuszonych łąk,
- czas przeprowadzenia operacji wyszukiwania łąk i danych obszarów nie dłuższy niż 1 tydzień.

# Struktura Produktu





# Cele i uzasadnienie biznesowe



## Cele biznesowe:

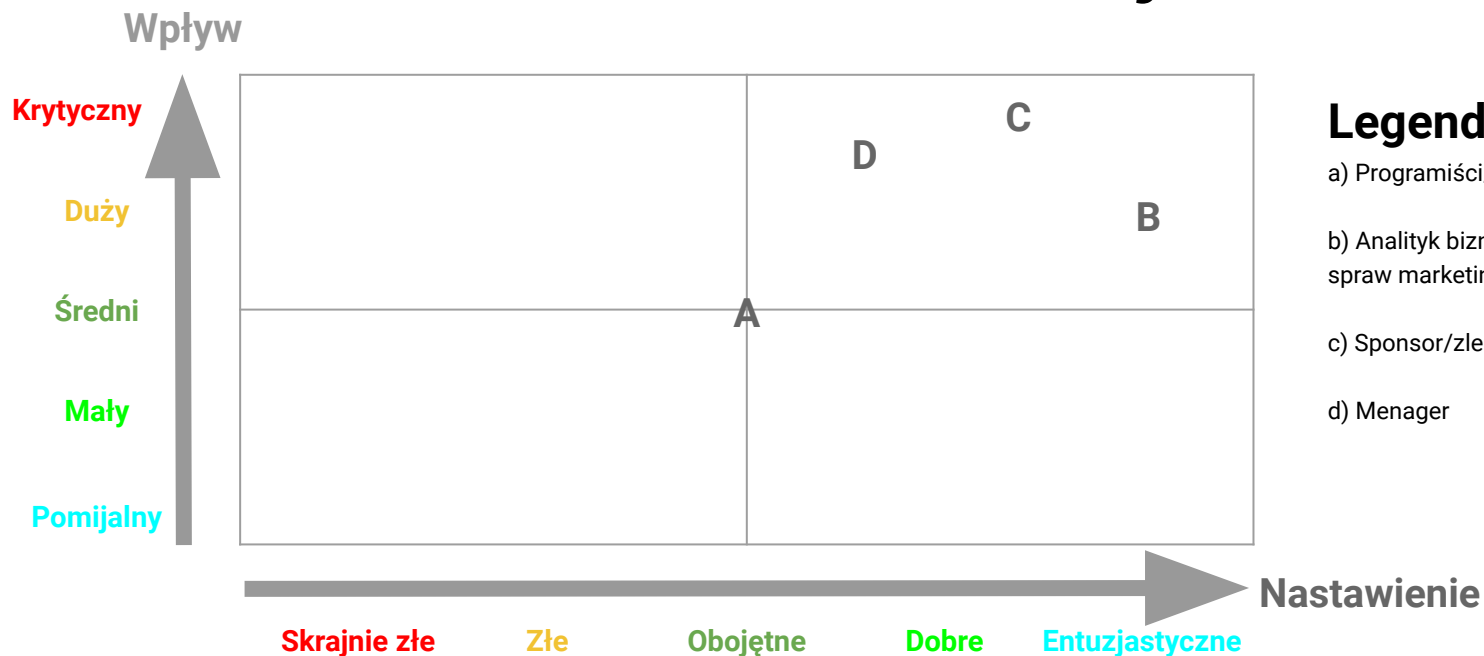
Ograniczenie strat finansowych w gospodarstwach rolnych, spowodowanych przez suszę oraz podtopienia. Wykorzystanie łąk i nieużytków rolnych do utrzymania lepszej retencji obszarów.

---

## klienci:

- Mieszkańcy osiedli, których domy są często podtapiane,
- Gminy rolnicze chcące ograniczyć skutki susz oraz podtopień pól uprawnych,
- Duże europejskie gospodarstwa rolne,
- Organy państwowe zajmujące się zapobieganiem klęskom związanych z powodziami i suszami.

# Analiza interesariuszy



## Legenda:

- a) Programiści/pracownicy
- b) Analityk biznesowy/akwizytorzy od spraw marketingu
- c) Sponsor/zleceniodawca/klient
- d) Menager

# Wstępna analiza ryzyka

BALTIC  
SAT  
APPS

Kategoria Ryzyka	Trójkąt Zakresu	Zdarzenie	Oddziaływanie	Prawd.	Priorytet
Techniczne	Czas	Przestój w odbieraniu danych spowodowany zbyt dużym zachmurzeniem	0.7	0.7	P=0.49
Gospodarcze	Koszty	Wzrost ceny pozyskiwania danych wysokiej jakości	0.8	0.4	P=0.32
Techniczne	Sprzęt	Awaria sprzętu komputerowego	0.7	0.5	P=0.35
Cybernetyczne	Atak	Atak hakerski/próba kradzieży danych	0.5	0.1	P=0.05



# Wybierz nasze rozwiązanie!

Nasz produkt cechuje się unikalnością oraz niskim kosztem zakupu.

Program marketingowy zakłada wykonanie darmowych pomiarów dla pierwszych 5 klientów. Nie zwlekaj - bądź pierwszy i zniweluj z nami skutki susz i powodzi na twoim terenie.



# Thank you!

